

48,64 m²*

STUDIO
ETAGE 02



SÉJOUR - CUISINE

35,66 m²



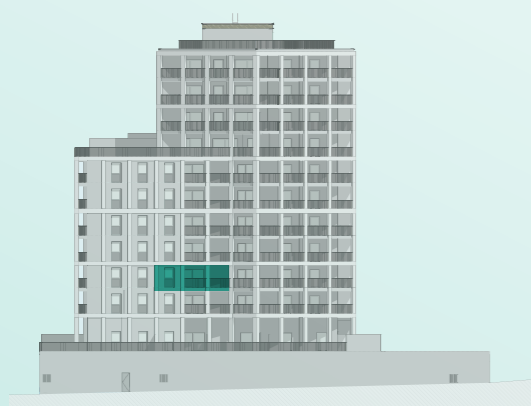
SALLE DE DOUCHE

4,32 m²

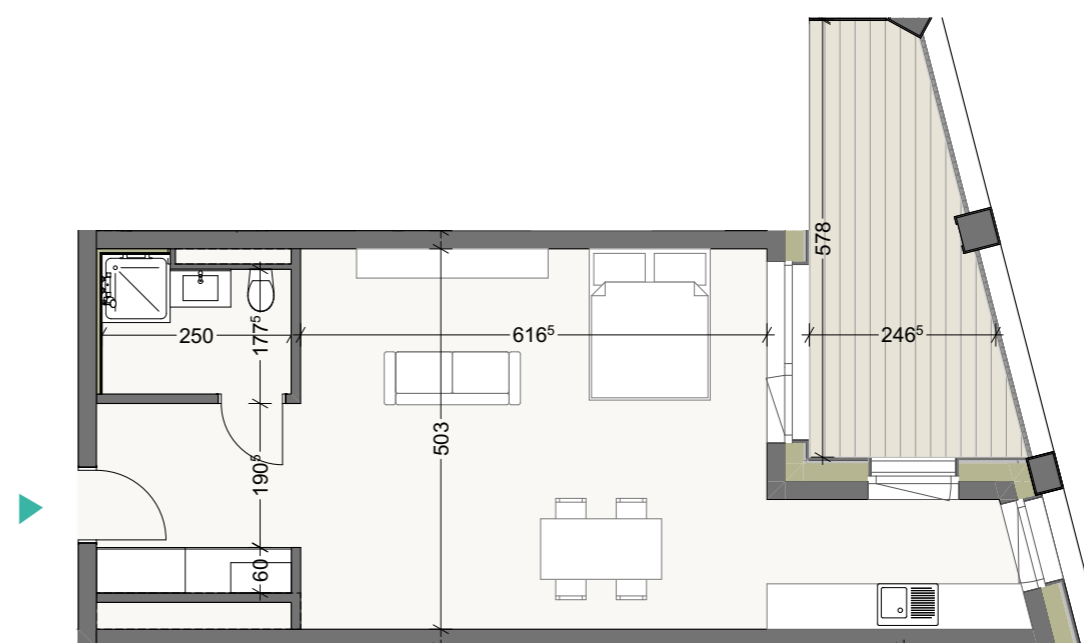
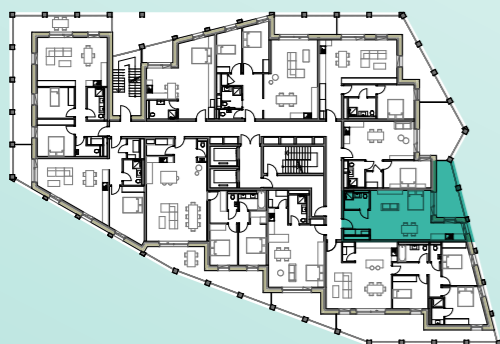


TERRASSE

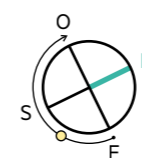
11,83 m²



Façade Nord



ECH 1/100° 1 m 2 m 3 m 4 m 5 m



* Tous les éléments contenus sur ce document sont donnés à titre informatif et sont non contractuels. Les surfaces sont des surfaces nettes et peuvent différer par rapport aux surfaces cadastrales qui seules feront foi. Les cotes sur ces plans représentent des dimensions brutes de maçonnerie et ne tiennent pas compte des épaisseurs des différents revêtements muraux (plâtre, faïence, etc.). Les mobiliers et équipements (placard, cuisine, etc.) sont représentés à titre indicatif et sont donc hors prestation.

Planification sous réserve de modifications techniques (la VMC, le tableau électrique, les retombées / soffites et faux-plafonds ne sont pas représentés sur le plan). Chaque révision annule et remplace les versions précédentes. Ce plan ne peut être transmis à un tiers sans autorisation du promoteur.

SOUTH VILLAGE

HOWALD CITY



Octobre 2021